

Data: **Gennaio 2012**

Pag: **Copertina**

Info: **n. 184**

Intimo
più mare



ENGLISH TEXT
TEXTE FRANÇAIS

www.intimopiumare.com

Intimo
più mare

INCHIESTA
Le opportunità
del fast fashion

Stilista
YASMINE ESLAMI

MODA
I TREND
DELL'UNDERWEAR
A-I 2012/13
Scozzese, pied-de-poule
e pied-de-coq, rosso
lacca e verde pavone

IDEE VETRINE

SPECIALE
UK NEW WAVE
nuovi trend
all'ombra
dell'Union Jack

COORDINATO
VERDISSIMA

9 771127 040005 20184

Jersey Lomellina S.p.A.

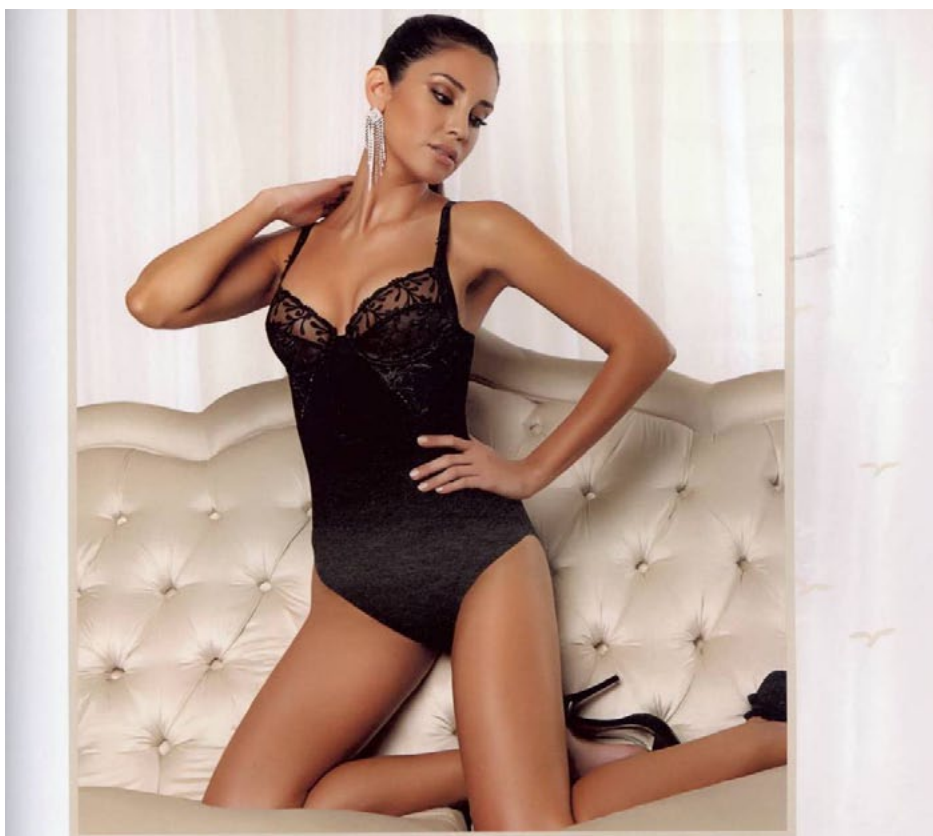
Tel: +39 035 4389111

Mail: info@jerseylomellina.com

Fax: +39 035 791408

Sito: www.jerseylomellina.com


JERSEY LOMELLINA
technology • passion • quality



***LIBERTI CLASSIC COLLECTION** offre un'ampia gamma di reggiseni, body, guaine, culotte e parti basse suddivisa in 9 serie dalla più elegante, adatta anche per la sposa, alla modellante per gli abiti più aderenti, alla quotidiana per un total comfort.*

***BAROQUE:** morbido e prezioso pizzo su reggiseni e body strutturati dall'ottima vestibilità.*

***CARESSE:** microfibra sensitive e cuciture invisibili per un comfort totale e un look raffinato.*

***COTTON BREEZE:** fibra naturale sulla pelle impreziosita da originali dettagli.*

***SHAPE:** linea ultra modellante dalla perfetta aderenza, realizzata in tessuto **Revolutional Slim** ultrafine e traspirante.*

***SEDUCTION SHAPE:** nuova linea contenitiva elegante realizzata in **tessuto Vogue** con una banda di tulle elastico dal bordo a taglio vivo.*

***INTRIGUE:** preziosi ricami su **capi strutturati** dalla perfetta vestibilità.*

***PRESTIGE:** tessuto operato per un **comfort quotidiano** con un ottimo rapporto **qualità-prezzo**.*

***VOILE:** linee essenziali in microfibra con un ottimo rapporto **qualità-prezzo**.*

***NATURAL:** maglie underwear ed esternabili realizzati in **fibra naturale Bamboo**, offrono una piacevole sensazione sulla pelle.*

shapewear

Modellare con raffinata femminilità: questo è l'obiettivo della nuova linea *Seduction Shape* che propone capi di design, costruiti con accorgimenti tecnici innovativi



Nelle foto,
i capi della nuova
linea modellante
Seduction Shape
di Liberti.

LIBERTI

LA SEDUZIONE DELLE CURVE

Design innovativo ed essenziale, azione modellante confortevole e stile ad alto tasso di seduzione. Nasce la linea **SEDUCTION SHAPE** che va ad ampliare la gamma di prodotti all'avanguardia di Liberti, proponendo una serie di capi che modellano le forme e donano femminilità. La linea comprende una culotte e una guaina alta con banda di silicone in vita, entrambe rifinite in tulle raffinato e con sgambatura a taglio vivo. In coordinato, due modelli di reggiseno: una fascia imbottita e un push up che hanno all'interno delle coppe la tasca in cotone per l'inserimento delle imbottiture e la zona busto a taglio vivo. *Seduction Shape* è realizzata in tessuto *Vogue* in morbida microfibra modellante, con una banda in tulle elastico a taglio vivo rinforzato al bordo per un maggior contenimento. Altro plus di questa linea funzionale ed elegante sono le cuciture a taglia cucita aperta che oltre a creare un motivo estetico sono piatte ed evitano lo spessore causato dalla doppiatura del tessuto. I capi sono tutti doppiati e rinforzati internamente nelle zone interessate.

CSP INTERNATIONAL FASHION GROUP spa
via Piubega, 5/c - 46040 Ceresara (MN) - tel. +39-03768101
customer.dettaglio@cspinternational.it - www.cspinternational.net

209



Xtra Life Lycra, che trovi nelle proposte di Textra, Textilsand, Mokitex e Liantex.

PIAVE MAITEX

Piave Maitex ha presentato *Shock*, i tessuti per il mare che sposano una delle tendenze più forti per il 2013: il colore. Appariscenti, brillanti e vivaci, senza trascurare le alte prestazioni proprie dei prodotti dell'azienda veneta. Nuova anche la linea *Beach Shaping*: prodotti realizzati con telai a finezza elevata, sono scattanti e contenitivi ma dalla mano morbidissima. Tutti con Xtra Life Lycra. *Move!*, la linea di tessuti per lo sport e il tempo libero, inserisce nuove proposte molto performanti, per garantire un comfort assoluto prima, durante e dopo l'esercizio fisico. Infine, le linee di abbigliamento intimo femminile *Wonderland* e maschile *Man's Line* si arricchiscono di contenuti moda e novità. Sempre sull'onda della sostenibilità e della cura per l'ambiente, la collezione p-e 2013 di Piave Maitex amplifica le sue proposte certificate come biologiche e sostituisce i processi stampa tradizionali con tecniche alternative come *Ecolight* by Piave Maitex, che riducono il consumo d'acqua e sono applicabili anche sui fondi scuri, che di norma sarebbero destinati alla corrosione.

MAGLIFICIO RIPA

Maglificio Ripa punta molto sulla componente moda delle sue proposte, e per creare la collezione p-e 2013 si circonda dei designer più importanti e richiesti del settore. In particolare la collezione per il beachwear *Splash* ha presentato ufficialmente delle novità riguardanti il mondo dei ricami. Il risultato è frutto di uno studio tecnico e di stile senza precedenti. Per quanto riguarda i tessuti shapewear, Maglificio Ripa sceglie un alleato del calibro di Invista per lanciare *Shape it Up*, una capsule collection innovatrice, certificata Lycra Beauty, che garantisce vestibilità, comfort e stile insuperabile. Sul versante sport, le novità sono in arrivo e riguarderanno le ricerche sul fronte del propilene.

EUROJERSEY

Eurojersey scommette sui tessuti indemagiabili *Sensitive* realizzati in microfibra, con un'alta percentuale di fibra Lycra (28%). Un prodotto di eccellenza, versatile e dal grande valore aggiunto dato dalla sostenibilità ambientale della loro fabbricazione. Disponibili in tinta unita o stampati, permettono di riprodurre con precisione ogni texture oppure disegni ad alta definizione. Oltre ad essere molto leggeri, sono sottili fino ad un 50% in più rispetto ad altri tessuti indemagiabili presenti sul mercato. I tessuti *Sensitive* hanno un'elevata resistenza al cloro, al sale, e alle creme e oli solari, e garantiscono una protezione alta dai raggi ultravioletti. Offrono un comfort e una libertà di movimento ottimale, e la struttura a nido d'ape favorisce la circolazione dell'aria fra le fibre garantendo massima traspirabilità, freschezza e igiene. Inoltre, i capi realizzati con questi tessuti sono di facile e veloce manutenzione, si asciu-



gano rapidamente e resistono all'effetto pilling. Per la collezione 2013 Eurojersey si ispira a tre orizzonti diversi. Il primo, *It's time for Africa*, evoca le carovane nel deserto, la terra calda dei paesaggi levantini. Ocra, terracotta ed hennè, geometrie ricorrenti e grafie spigolose. Il secondo tema, *Ciclorama*, ci riporta al mondo policromo, veloce e ritmato di ogni giorno. Composizioni ricche, con segni variegati come petali e pennellate che alternano le tinte più vistose ai toni smorzati. Infine, la serie *Colori Digitali* porta sul tessuto l'universo high tech, i colori acidi e freddi dei neon e dei tablets. Verdeazzurro, violetto, turchino e cremisi, un prisma che si scompone in tutta la purezza, luminosità ed energia dello spettro.

JERSEY LOMELLINA

Novità assoluta nel mondo di **Jersey Lomellina** è il tessuto *Renew Plus* con un nuovo filato di poliammide 100% riciclata: *Econyl* di **Aquafil**. *Renew Plus*, oltre ad essere rispettoso dell'ambiente, garantisce ottime prestazioni in termini di protezione dai raggi UV e del mantenimento della forma nel tempo, oltre ad essere soffice,

Da sinistra a destra, *Colori Digitali*, *It's time for Africa* e *Ciclorama*. Esempi dei tre mood Eurojersey per la p-e 2013.





focusfibre



Tessuti della serie *Mineral Fit* di *Maglificio Moderno Zemme*.

compatto e leggero, anche grazie alla presenza di elastomero Xtra Life Lycra. Il nuovo tessuto ha superato i rigorosi test della piattaforma Lycra Beauty.

CARVICO

Carvico ha scelto la vetrina di Cannes per presentare *Revolutional Grace*, ultimo arrivato nella prestigiosa famiglia dei tessuti *Revolutional*. La novità più importante di *Grace* è nella morbidezza straordinaria. Si tratta quindi di un tessuto tecnico di altissima qualità: sottile, leggero, resistente, elastico, comodo e performante, come tutti gli altri *Revolutional*, ma con un tocco in più dal punto di vista estetico. Un'altra novità Carvico la troviamo nel tessuto *Capri*, perfetto per i costumi da bagno modellanti e già in possesso della certificazione Lycra Beauty. Confortevole e performante, quindi, ma anche innovativo e sofisticato. La superficie leggermente lucida, in una gamma di colori elegantissimi che va dai toni delicati a quelli più saturi e brillanti, permette accostamenti inediti. Per presentare al meglio questa novità, Invista, in collaborazione con La Perla, ha creato in esclusiva per Carvico un costume intero modellante,

confortevole e chic, che è stato possibile ammirare nello stand Carvico di Maremoda.

Infine, i best-seller dell'offerta swimwear Carvico, *Malaga*, *Morea*, *Rodie* e *Sumatra*, diventano ancora più performanti grazie all'utilizzo della fibra Xtra Life Lycra.

Fra le novità presentate da **Maglificio Moderno Zemme** troviamo la linea *Mineral Fit*, tessuti dall'alto contenuto tecnologico. Il segreto si trova nel cuore stesso del tessuto, in particolare nella bioceramica contenuta all'interno della fibra e non unicamente in superficie. I tessuti, che incorporano questa fibra (*Emana*, della Rhodia, per la poliammide e *Bioceramic Resistex* della Tecnofilati per il poliestere) hanno il vantaggio di riflettere totalmente i raggi solari, con effetti benefici sia come barriera per i dannosi raggi UV, che come freschezza garantita. Inoltre, i raggi ad alta frequenza prodotti dalla bioceramica, agiscono sulla pelle migliorando la circolazione e problemi come la cellulite nonché riducendo l'accumulo di acido lattico, che porta ad affaticamento muscolare. L'effetto è permanente in quanto la bioceramica, trovandosi all'interno della fibra e non in superficie, non si disperde con l'uso e i lavaggi.



Dall'alto in senso orario, tessuti *Acqua* e *Fuoco* di Carvico e *Aria* e *Terra* di Jersey Lomellina. A destra, il filo *Econyl* di Aquafil è interamente realizzato con materiali di scarto, come ad esempio le reti da pesca in disuso.

LCC: LIFE CYCLE CONTROL QUALITÀ E SOSTENIBILITÀ AMBIENTALE

Una menzione speciale merita il progetto congiunto di Carvico e Jersey Lomellina LCC: Life Cycle Control "un progetto infinitamente etico" è il pay off di questa iniziativa in linea con la cultura di queste due aziende dell'eccellenza italiana che cercano di fornire un prodotto sempre più sostenibile. Si tratta della produzione, in collaborazione con Aquafil, della fibra in poliammide riciclata cava Econyl. La particolarità di questa fibra di riciclo si trova proprio nella struttura a sezione cava, che garantisce una leggerezza superiore pur non essendo trasparente. La fibra Econyl, offre una maggiore protezione ai raggi UV, ed è più trasparente delle solite fibre "piene". L'aria trattenuta all'interno della fibra garantisce un isolamento termico elevato, mantenendo costante la temperatura corporea. Inoltre, e per la prima volta, la fibra cava viene impiegata anche per lo swimwear e non solo per i tessuti sportivi. Due gli articoli proposti da Carvico (*Fuoco* e *Acqua*) e due da Jersey Lomellina (*Aria* e *Terra*). *Terra*, quello più pesante, è ideale per i capi shapewear e ha ottenuto la certificazione Lycra Beauty; *Aria*, più leggero, è indicato per l'intimo. Le due proposte Jersey Lomellina sono dedicate al mare, con il tessuto *Acqua*, più tecnico, realizzato con Xtra Life Lycra. Ma l'impegno per l'ambiente dei due fabbricanti non si ferma qui, come suggerisce il logo dell'iniziativa, con il simbolo dell'infinito ricreato con i fili e lasciato volutamente aperto; l'obiettivo è ora quello di recuperare tutti i tipi di tessuti, riuscendo a separare l'elastometro dalla poliammide. Fino a oggi una mission impossible.

