

Data: **Novembre 2011**

Pag: **Copertina**

Info: **n. 183**

*Intimo*  
più mare

ENGLISH TEXT

www.intimopiumare.com

# Intimo

più mare

**MODA**  
**TREND**  
**P/E 2012**

Vetrine  
Natale 2011

**FOCUS ON**  
A NEW SHAPE

**Stilisti**  
Gaspard  
Yurkievich  
Ágatha Ruiz  
de la Prada

**SPECIALE**  
**SFILATE**  
**INTIMO &**  
**BEACHWEAR**  
Le proposte degli  
stilisti internazionali

REGGISENO  
PLAYTEX

9 771127 049003 10183

**Jersey Lomellina S.p.A.**

Tel: +39 035 4389111

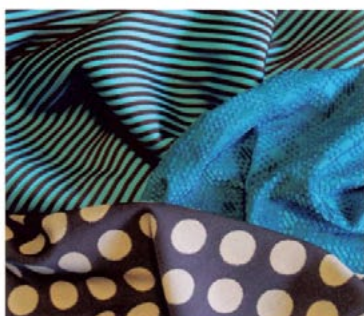
Mail: info@jerseylomellina.com

Fax: +39 035 791408

Sito: www.jerseylomellina.com

  
**JERSEY LOMELLINA**  
technology • passion • quality

## fibre&tessuti



Tessuti *Splash* di *Maglificio Ripa* per l'estate 2013.

### MAGLIFICIO RIPA AVANT-GARDE STYLE

Innovazione e contenuto moda, a partire dal beachwear più di tendenza, passando ai segmenti performance come lo shapewear e lo sport tecnico, fino all'abbigliamento donna. **MAGLIFICIO RIPA** di Spino d'Adda (CR) amplia sempre di più il ventaglio delle sue proposte. Per il mare 2013 l'azienda rinnova radicalmente la collezione *Splash* con proposte ultraraffinate e una grande novità che riguarda l'universo dei ricamati, frutto di un profondo studio tecnico e stilistico, che debutta a Mare di Moda di Cannes. Novità anche nella collezione underwear, dove Maglificio Ripa presenta *Skin*, focalizzata sullo shapewear. L'azienda ha scelto come partner Invista per dare vita a *Shape It Up*, una capsule collection che interpreta al meglio la nuova dimensione Lycra beauty fabric. La nuova collezione offre soluzioni diverse, che vanno da un'azione contenitiva a un leggero supporto, da un'eleganza misurata fino ai look più audaci e fashion. Progetti anche nell'ambito dell'abbigliamento donna, settore su cui l'azienda sta puntando molto, grazie alla collaborazione con noti designer.

Costume da bagno realizzato con tessuto *Capri* di *Carvico*.



### CARVICO INNOVAZIONE & AMBIENTE

**CARVICO** (di Carvico, BG) è una realtà contraddistinta da un percorso votato all'innovazione, alla ricerca e alla salvaguardia dell'ambiente. Il progetto **LCC - Life Cycle Control** coinvolge tre grandi realtà made in Italy: Carvico, Jersey Lomellina e Aquafil, e promuove i processi innovativi e l'utilizzo di materie prime di riciclo. A Mare di Moda debuttano due tessuti di Carvico realizzati con una base di poliammide riciclata in versione cava, che prevede un minor quantitativo di materia prima rispetto a un filo pieno: leggeri, non trasparenti, hanno un'elevata capacità di protezione UV e ottimi valori di coibenza termica. Le novità Carvico per il 2013: *Capri*, tessuto tecnico di mano morbida, ideale per costumi modellanti che valorizzano al meglio la silhouette con comfort, certificato Lycra beauty for swimwear; *Revolutional Grace*, il tessuto morbido e confortevole dalle grandi performance tecniche tipiche della famiglia *Revolutional*.



Qui a fianco, body realizzato in tessuto *Vogue*; sotto, l'immagine pubblicitaria del tessuto *Vertigo*, entrambi di *Jersey Lomellina*.

### JERSEY LOMELLINA - STYLE & CONTOUR

Lo stile, la creatività e l'innovazione di **JERSEY LOMELLINA** (Carvico, BG) danno vita a una serie di novità al lancio a Mare di Moda - IntimodiModa di Cannes. Primo fra tutti il progetto che vede coinvolti Jersey Lomellina insieme a Carvico e Aquafil per quanto riguarda l'aspetto dell'eco-sostenibilità. **LCC - Life Cycle Control** sancisce l'impegno delle aziende nei confronti dell'ambiente: Jersey Lomellina presenterà due tessuti realizzati con una base di poliammide riciclata post consumer in versione cava. Una fibra che permette grande risparmio di materie prime rispetto al classico filo di poliammide pieno e dalla quale cui si producono tessuti caratterizzati da leggerezza, alta protezione dai raggi UV e mantenimento della temperatura corporea. Diverse le novità 2013 di Jersey Lomellina. Un tessuto all'avanguardia studiato per uno dei segmenti più dinamici del momento, lo shapewear: *Vogue* è stato creato con l'ambizione di esaltare la femminilità, rimodellare le forme e ridisegnare il corpo, regalando perfetta vestibilità senza costringere, che si configura come un prezioso alleato per il mondo shape, grazie alla certificazione Lycra beauty fabric di Invista. *Vogue* garantisce un effetto shaping e levigante, comfort, stile, qualità; non ultimo, è compatto e coprente, resiste al pilling e alle abrasioni e garantisce la massima protezione dai raggi UV (UPF 50+). Il tema shapewear non è nuovo a Jersey Lomellina, che con *Wonder* ha già ottenuto le certificazioni Lycra beauty e Lycra beauty for Swimwear. Questi importanti riconoscimenti sono stati attribuiti anche a *Vertigo*, un tessuto ideale per realizzare costumi e intimo capaci di adattarsi al corpo modellando le forme senza particolari costrizioni, perché è estremamente elastico e ha un eccezionale recupero della forma anche dopo numerosi lavaggi.

